

01/12/09

Maxim ITA

N°12

Diffusione 105489

Pag.165

Winter park

Manuel Bozzi, Gioielli

-- Dorkin, Fotografi

Salima Arfour, Redattori/Stylist



DA SINISTRA, ANDREI: GIACCA PIED DE POUL LARUSMIANI, DOLCEVITA CON ZIP PATAGONIA,
 SALOPETTE NERA THE NORTH FACE, SCARPONCINO GRISPORT, MASCHERINA SMITH BY SAFILO.
 ANDREI: MAGLIONE LANA DANIELE ALESSANDRINI, TSHIRT VERDE FRANKLIN & MARSHALL,
 PANTALONE NERO C.P. COMPANY, SCARPONCINO METALLIZZATO ELIA MAURIZI,
 ELBIO: CAMICIA SCACCHI WILLIAM RAST, TSHIRT 40 WEFT, PANTALONE SNOWBOARD BURTON,
 SCARPONCINO SOREL, BRACCIALI MANUEL BOZZI.

01/12/09

Maxim ITA

N°12

Diffusione 105489

Pag.169

Winter park

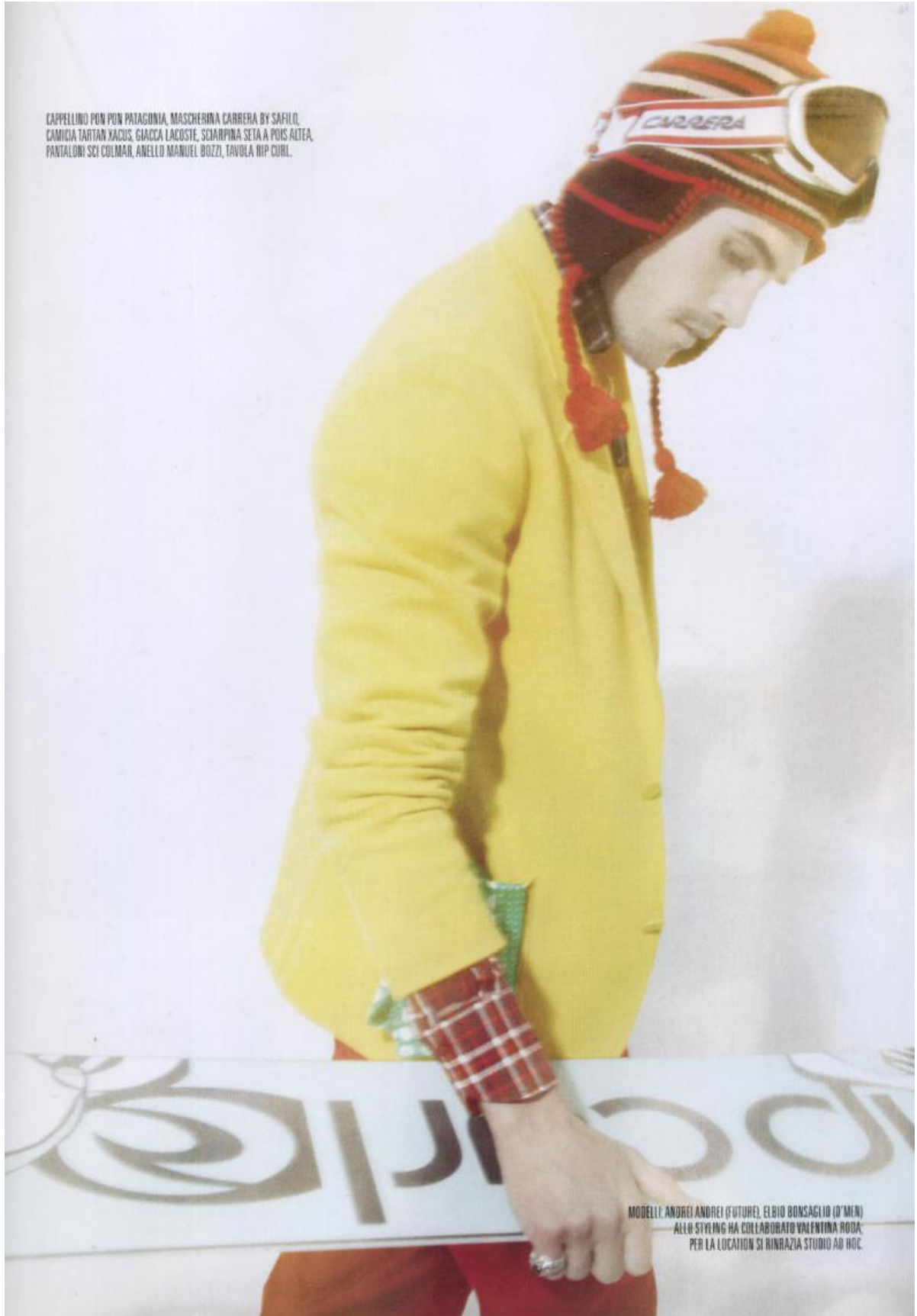
Manuel Bozzi, Gioielli

-- Dorkin, Fotografi

Salima Arfour, Redattori/Stylist



CAPPELLINO PON PON PATAGONIA, MASCHERINA CARRERA BY SAFILO,
CAMICIA TARTAN YACUS, GIACCA LACOSTE, SCIARPINA SETA A POIS ALTEA,
PANTALONI SCI COELMAR, ANELLO MANUEL BOZZI, TAVOLA RIP CURL.



MODELLI: ANDREI ANDREI (FUTURE), ELBIO BONSAGLIO (D'MEN)
ALLU STYLING HA COLLABORATO VALENTINA RODA,
PER LA LOCATION SI RINGRAZIA STUDIO AD HOC.